

# VR-NetWorld- Software

## So finden Sie Ihre Zugangsdaten zur Anmeldung im OnlineBanking

**i** Die VR-NetWorld-Software kann über unterschiedliche Zugänge Daten mit der Bank austauschen. Die flexibelste Variante ist ein Zugang per VR-NetKey (PIN/TAN). Dieser kann sowohl in der Software als auch im OnlineBanking auf unserer Homepage sowie ganz komfortabel in unserer VR-BankingApp genutzt werden. Der VR-NetKey ist eine Online-Kundennummer, die Sie von uns erhalten haben. Zusammen mit der von Ihnen persönlich vergebenen PIN können Sie sich damit bei der Bank anmelden und auf Ihre Konten zugreifen. Zur Ausführung von Aufträgen verwenden Sie in diesem Fall bereits einen TAN-Generator oder deutlich bequemer die Freigabe-App VR SecureGo plus.

### **🔑** Zugangsdaten in der VR-NetWorld-Software ermitteln

#### 1. Prüfen, welches Zugangsverfahren Sie nutzen

Starten Sie die VR-NetWorld Software und wählen Sie im Menü „Stammdaten“ den Punkt „Bankverbindungen“. Prüfen Sie, ob in der Zeile, in der unser Kreditinstitut zu sehen ist, das **Verfahren „Verbindung mit PIN/TAN und Benutzerparameterdaten“** zu sehen ist. Finden Sie hier nur andere Verfahren, setzen Sie sich bitte mit uns in Verbindung

Bezeichnung	BLZ	Kreditinstitut	Verfahren	Status
Max Muster	21390008	VR Bank zdM, Neumünster	SecureGo plus (Direktfreigabe) Verbindung mit Pin/TAN und Benutzerparameterdaten	✓

#### 2. VR-NetKey ermitteln

Öffnen Sie diese Bankverbindung mit einem Doppelklick zur Bearbeitung.

Wählen Sie den Eintrag „Bankverbindungsdaten“.

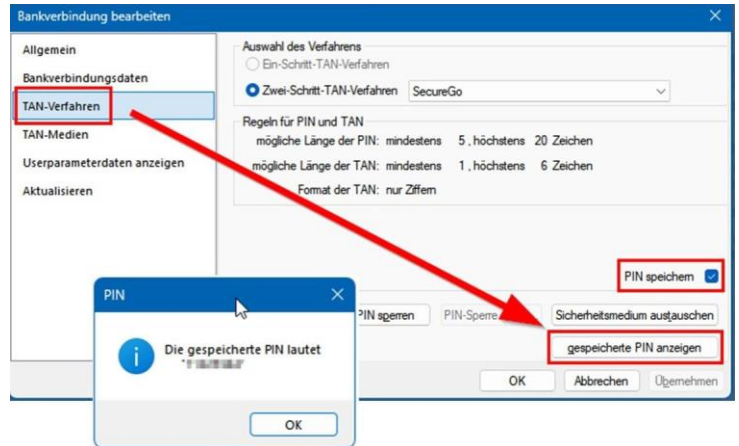
In der Zeile „VR-NetKey oder Alias“ sehen Sie die entsprechenden Angaben.

Bankverbindung bearbeiten	
Allgemein	Bankleitzahl 21390008 <input type="checkbox"/> alternative Bankleitzahl
<b>Bankverbindungsdaten</b>	Kreditinstitut VR Bank zdM, Neumünster
TAN-Verfahren	VR-NetKey oder Alias <b>1234567890</b>
TAN-Medien	URL/IP-Adresse https://fints1.atruvia.de/cgi-bin/hbciservlet <input type="button" value="Umgehung"/>
Userparameterdaten anzeigen	Komm. Dienst HTTPS
Aktualisieren	Schlüsselstatus synchronisiert (7, 0, 0)
	Kunden-ID <input type="text"/>
	HBCI/FinTS-Version <automatisch>
Aktionen	
<input type="button" value="Synchronisieren"/> <input type="button" value="INI-Brief drucken"/> <input type="button" value="Schlüssel/Profil wechseln"/> <input type="button" value="PIN sperren"/>	
<input type="button" value="OK"/> <input type="button" value="Abbrechen"/> <input type="button" value="Übernehmen"/>	

### 3. gespeicherte PIN auslesen

Wählen Sie den Eintrag „**TAN-Verfahren**“. Ist die Option „PIN speichern“ angehakt, können Sie diese anzeigen lassen.

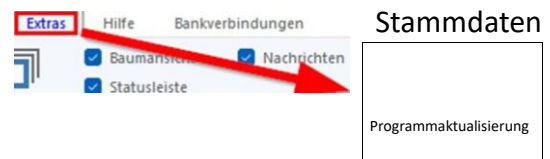
Klicken Sie auf den Button „**gespeicherte PIN anzeigen**“. Es öffnet sich ein Fenster, das Ihre PIN zeigt.



Ist bei Ihnen die Option „PIN speichern“ nicht angehakt, bedeutet das, dass Sie beim Umsatzabruf und beim Senden von Aufträgen die PIN jeweils manuell eingeben. Diese PIN und den o.g. VR-NetKey bzw. Alias können Sie verwenden, um sich im OnlineBanking oder in der VR BankingApp anzumelden.

### 4. Button „gespeicherte PIN anzeigen“ ist nicht vorhanden?

Wenn die Option „PIN speichern“ angehakt, aber trotzdem der Button „gespeicherte PIN anzeigen“ nicht vorhanden ist, verwenden Sie eine ältere Version der VR-NetWorld-Software.



Bitte führen Sie über das Menü „Extras“ eine „Programmaktualisierung“ durch.

Sie können nun Ihre Zugangsdaten im OnlineBanking und/oder in der BankingApp nutzen!

### OnlineBanking und VR BankingApp

Auf unserer Homepage [www.meine-vrbank.de](http://www.meine-vrbank.de) klicken Sie oben rechts auf den Button „Login“. Wählen Sie dann die Anwendung „**Login OnlineBanking/Depot**“ und melden Sie sich mit Ihren Zugangsdaten an.

Die **VR BankingApp** installieren Sie aus Ihrem Play- oder App-Store. Fotografieren Sie dazu einfach mit Ihrem Smartphone den QR-Code. Beim ersten Aufruf werden Sie gebeten, ein persönliches Anmeldekennwort festzulegen. Der VR-NetKey und die PIN werden abgefragt und ähnlich wie in der VR-NetWorld-Software auch in der App gespeichert.



Für Fragen stehen wir Ihnen unter der Rufnummer 04321/9321 6666 gerne zur Verfügung.